

Wir suchen eine*n

SAP-Modulbetreuer*in

für unseren Standort Alfter-Witterschlick

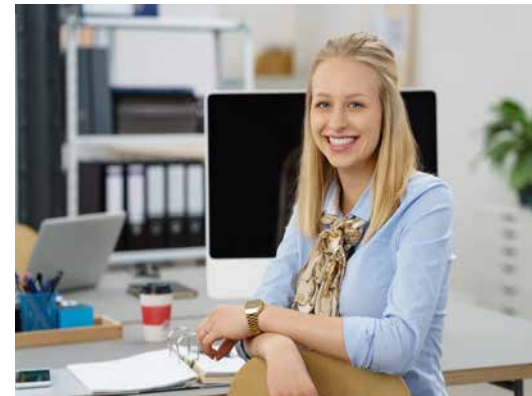
Die Deutsche Steinzeug Cremer & Breuer AG ist ein international tätiges Unternehmen der keramischen Industrie mit über 1.200 Mitarbeitenden und einer Tradition, die bis ins 18. Jh. zurückreicht. Als einer der führenden Hersteller in Deutschland liegt unsere Kernkompetenz in der Herstellung und im Vertrieb von Fliesen für den Wohn- und Objektbereich.

Aus unserer langen Tradition resultiert ein enormes Know-how, das in Kombination mit einem stetigen Innovationsprozess unsere Stärke und unseren Erfolg ausmacht. Das Fundament dessen sind engagierte Mitarbeitende in den unterschiedlichsten Bereichen. Dieses Fundament möchten wir mit Ihnen weiter ausbauen.



Welche Aufgaben auf Sie zukommen:

- Betreuung und Weiterentwicklung SAP ECC 6.0 Schwerpunkt Rechnungswesen FI/CO und/oder Logistik SD/MM/PP und ABAP
- Unterstützung und Beratung der Fachbereiche bei der Prozessgestaltung und -optimierung sowie Implementierung
- Verantwortung für die Koordination der fachlichen Anforderungen und den Second- und Third-Level-Support von SAP-Standardanwendungen sowie Durchführung von Anwenderschulungen
- Sie übernehmen eigenverantwortlich das Customizing, die Feinkonzeption von Zusatzentwicklungen und das Testen dieser Entwicklungen
- Übernahme von Projektleitungsverantwortung für SAP-Projekte innerhalb Ihres Arbeitsgebietes



Was Sie bei der Deutsche Steinzeug erwartet:



Attraktive Vergütung



Arbeiten in einem
Traditionsunternehmen



Langfristiger
Arbeitsplatz



Gute Anbindung
an ÖPNV



Geförderte betriebliche
Altersvorsorge



Abwechslungsreiche,
interessante Aufgaben



Mitarbeiter
Rabattangebote



Partnerschaftliches
Arbeiten im Team

Was Sie im Idealfall mitbringen sollten:

- Erfolgreich abgeschlossenes FH-Studium der Informatik, Wirtschaftsinformatik oder eine vergleichbare Ausbildung
- Fundierte Erfahrung im Bereich SAP inklusive Customizing
- Erste Projektleitungs- und Betreuungserfahrung
- Gute Kenntnisse der SAP-Technologie (Transportwesen, Schnittstellen, etc.) sowie ausgeprägte Kenntnisse in der ABAP-Programmierung
- Englischkenntnisse von Vorteil



Sind Sie an einem Job als SAP-Modulbetreuer*in in Alfter-Witterschlick interessiert?

Bitte senden Sie Ihre aussagekräftigen Bewerbungsunterlagen mit Gehaltsvorstellung und Eintrittstermin. Sie haben drei Optionen:

- Einreichen der Unterlagen online unter deutsche-steinzeug.de/karriere
- Einsenden per Mail an bewerbung.witterschlick@deutsche-steinzeug.de
- Per Post an:
Deutsche Steinzeug Cremer & Breuer AG
Personalabteilung
Servaisstraße 9-11, 53347 Alfter-Witterschlick